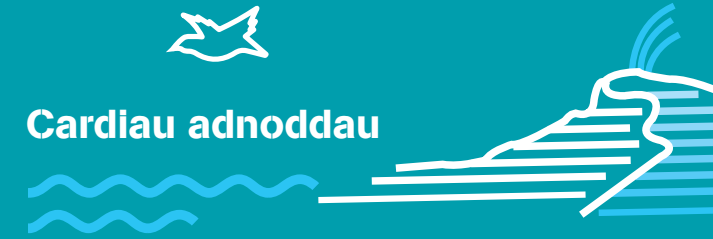




## Set B - Rhywogaethau rhagorol y twyni tywod



### Pysen-y-ceirw *Lotus corniculatus*



Planhigyn

Cynhyrchydd

Cyffredin

Cynefin - twyni lled-sefydlog, twyni sefydlog a llaciau twyni

Yn blodeuo - fis Mehefin i fis Medi

Gallu arbennig - mae'n blanhigyn bwyd pwysig ar gyfer lindys y glesyn cyffredin, y glesyn serennog a gwyn y coed ac mae ei flodau'n ffynhonnell wych o neithdar ar gyfer gwenyn.



### Chwilen dom Dillwyn *Onthophagus nuchicornis*



Anifail > infertebrat > pryfyn

Ysydd eilaidd - hollysydd

Cyffredin

Cynefin - twyni lled-sefydlog

Gallu arbennig - mae'n cael gwared â deunydd marw, lle mae prinder tail mae i'w gael mewn baw cŵn.



**Criciedyn hirgorn llwyd**  
*Platycleis albopunctata*



**Anifail > infertebrat > pryfyn**

**Ysydd eilaidd - hollysydd**

**Dan ddim bygythiad**

**Cynefin - llystyfiant garw ar bob math o dwyni**

**Gallu arbennig - cuddliw a neidio**



**Brân goesgoch**  
*Pyrrhocorax*



**Anifail > fertebrat > aderyn**

**Ysydd eilaidd - hollysydd (infertebratau ac aeron)**

**Prin**

**Cynefin - pob ardal arfordirol**

**Gallu arbennig - hedfan yn acrobatig. Mae 65% o boblogaeth y DU yn byw yng Nghymru.**



## Glesyn bach

*Cupido minimus*



Anifail > infertebrat > pryfyn

Ysydd cynradd - llysysydd

Prin

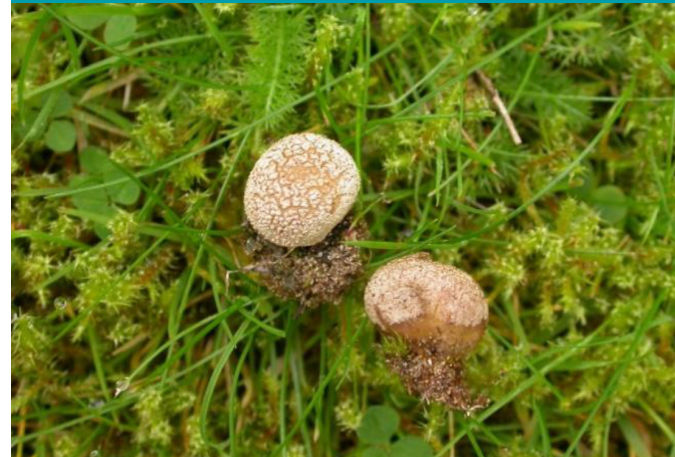
Cynefin - pob math o dwyni a glaswelltiroedd arfordirol

Gallu arbennig - mae'r glesyn bach yn tueddu i fyw mewn cytrefi bach o hyd at 30 unigolyn. Gellir gweld y ddau ryw mewn clwydau cymunedol, yn wynebu'r ddaear yn y glaswellt.



## Y goden fwg leiaf

*Bovista pusilla*



Ffwng

Dadelfennydd

Cyffredin

Cynefin - twyni lled-sefydlog a sefydlog

Gallu arbennig - chwistrellu cwmwl o'i sborau brown sy'n debyg i lwch.



## Corhelygen

*Salix repens*



**Planhigyn**

**Cynhyrchydd**

**Cyffredin**

**Yn blodeuo** - fis Ebrill i fis Mai

**Cynefin** - twyni sefydlog a llaciau twyni

**Gallu arbennig** - mae'n gallu newid y ffordd mae'n tyfu o fod yn syth i fod yn llorweddol pan mae tywod yn ei orchuddio.



## Chwilen deigr y twyni

*Cicindela maritima*



**Anifail** > infertebrat > pryfyn

**Ysydd eilaidd** - cigysydd

**Prin**

**Cynefin** - twyni symudol

**Gallu arbennig** - mae'n gallu hedfan a rhedeg yn gyflym wrth chwilio am ysglyfaethau. Mae ei larfâu hefyd yn ysglyfaethus.



**Gwenynen durio'r gwanwyn**  
*Colletes cunicularius*



Anifail > infertebrat > pryfyn

Ysydd cynradd - llysysydd

Prin

Cynefin - twyni symudol

Gallu arbennig - mae'n gorchuddio'r  
tu mewn i'w thyllau gyda haenen sy'n  
dal dŵr.



**Pryf lladd y twyni**  
*Philonicus albiceps*



Anifail > infertebrat > pryfyn

Ysydd eilaidd - cigysydd

Prin

Cynefin - twyni symudol

Gallu arbennig - chwistrellu gwenwyn  
i barlysu ei ysglyfaeth.



**Malwen resog**  
*Cernuella virgata*



**Anifail** > infertebrat > molwsg

**Ysydd cynradd** - llysysydd

**Cyffredin**

**Cynefin** - twyni sefydlog a glaswelltir

**Gallu arbennig** - mae'r falwen yn creu ac yn defnyddio dartiau serch i geisio denu cymar.



**Tegeirian-y-gors cynnar**  
*Dactylorhiza incarnata*



**Planhigyn**

**Cynhyrchydd**

**Anghyffredin, neu niferus yn lleol**

**Yn blodeuo** - fis Mai i ganol mis Gorffennaf

**Cynefin** - llaciau twyni

**Gallu arbennig** - ffynhonnell fwyd wych ar gyfer peillwyr, gyda hyd at 50 blodyn ar un coesyn.



**Crwynllys cynnar**  
*Gentianella anglica*



**Planhigyn**

**Cynhyrchydd**

**Prin**

**Yn blodeuo -** fis Mawrth i fis Gorffennaf

**Cynefin -** twyni aeddfed a glaswelltir arfordirol

**Gallu arbennig -** mae'n endemig i'r DU felly nid yw'n tyfu yn unrhyw le arall yn y byd!



**Crwst yr helygen**  
*Hebeloma vaccinum*



**Ffwng**

**Dadelfennydd**

**Prin**

**Cynefin -** llaciau twyni

**Gallu arbennig -** mae'n cydio yng ngwreiddiau'r gorchelygen i'w helpu i dyfu.



## Madfall ddŵr gribog

*Triturus cristatus*



Anifail > fertebrat > amffibiad

Ysydd eilaidd - cigysydd

Yn dirywio - rhywogaeth a warchodir gan Ewrop

Cynefin - llaciau twyni

Gallu arbennig - mae wedi byw ar y Ddaear am o leiaf 40 miliwn o flynyddoedd.



## Llyffant y twyni

*Epidalea calamita*



Anifail > fertebrat > amffibiad

Ysydd eilaidd - cigysydd

Prin - rhywogaeth a warchodir gan Ewrop

Cynefin - llaciau twyni

Gallu arbennig - rhywogaeth arloesol, y cyntaf i gytrefu cynefin newydd.





## Neidr ddefaid

*Anguis fragilis*



Anifail > fertebrat > ymlusgiad

Ysydd eilaidd - cigesydd

Cyffredin

Cynefin - twyni sefydlog

Gallu arbennig - mae'n gallu diosg ei chynffon i ddianc rhag ysglyfaethwyr.



## Madfall y tywod

*Lacerta agilis*



Anifail > fertebrat > ymlusgiad

Ysydd eilaidd - cigesydd

Prin - rhywogaeth a warchodir gan Ewrop

Cynefin - twyni lled-sefydlog a sefydlog

Gallu arbennig - mae'n defnyddio tyllau cwningod i lochesu a chysgu'r gaeaf ac yn cloddio'i thyllau ei hun oddi arnynt. Gall y tyllau fod mor ddwfn ag 1 metr ond yn fach iawn o ran diamedr.



## Cap inc y twyni

*Coprinopsis ammophilae*



**Ffwng**

**Dadelfennydd**

**Yn prinhau**

**Cynefin - twyni symudol a lled-sefydlog**

**Gallu arbennig - math o gap inc sy'n gallu goddef halen, ac mae'n tyfu ymysg gwreiddiau moresg.**



## Coesyn pengrwn gaeaf

*Tulostoma brumale*



**Ffwng**

**Dadelfennydd**

**Prin**

**Cynefin - twyni sefydlog**

**Gallu arbennig - mae'n hawdd methu'r ffwng hwn sy'n debyg i lolipop ymysg cregyn malwod a phethau eraill yn y twyni tywod gan fod ei guddliw mor dda.**



**Cwtiad torchog**  
*Charadrius hiaticula*



Anifail > fertebrat > aderyn

Ysydd eilaidd - cigysydd

Yn dirywio

Cynefin - twyni symudol a thraethau tywodlyd/graeanog

Gallu arbennig - mae'n rhedeg yn gyflym ac yna'n sefyll yn stond i ddenu pryfed i'r wyneb.



**Cudyll coch**  
*Falco tinnunculus*



Anifail > fertebrat > aderyn

Ysydd trydyddol - cigysydd

Yn dirywio

Cynefin - pob math o dwyni tywod

Gallu arbennig - mae'n gallu gweld olion wrin uwchfioled.



## Môr-wennol fach

*Sternula albifrons*



Anifail > fertebrat > aderyn

Ysydd eilaidd - cigysydd

Prin

Cynefin - traethau tywodlyd/graeanog yn aml o dan y marc penllanw

Gallu arbennig - mae'n mudo i Orllewin Affrica yn y gaeaf; mae'r daith yno ac yn ôl bron yn 19,000 o filltiroedd.



## Moresg

*Ammophila arenaria*



Planhigyn

Cynhyrchydd

Cyffredin

Yn blodeuo - fis Gorffennaf i fis Awst

Cynefin - twyni symudol, lled-sefydlog a sefydlog

Gallu arbennig - mae'n seroffyt, felly gall wrthsefyll amodau sych. Mae ganddo goesynnau tanddaearol arbennig o hir sy'n galluogi'r planhigyn i oroesi cael ei gladdu gan dywod. Mae ymyl y ddeilen yn troi at i mewn i leihau faint o ddŵr sy'n cael ei gollu.



## Petal-lys

*Petalophyllum ralfsii*



**Planhigyn**

**Cynhyrchydd**

**Prin**

**Cynefin - llaciau twyni**

**Gallu arbennig - yn yr haf allwch chi ddim ei weld oherwydd mae'n goroesi o dan y ddaear tan i'r tywydd gwlyb ddychwelyd o'r hydref ymlaen.**



## Helys pigog

*Salsola kali*



**Planhigyn**

**Cynhyrchydd**

**Yn blodeuo - fis Gorffennaf i fis Medi**

**Cynefin - y draethlin a thwyni symudol**

**Gallu arbennig - planhigyn suddlon haloffyt (yn gallu goddef halen). Pan gaiff ei losgi, mae'n cynhyrchu sodiwm carbonad, oedd yn cael ei ddefnyddio i greu gwydr a sebon.**



**Tegeirian bera**  
*Anacamptis pyramidalis*



**Planhigyn**

**Cynhyrchydd**

**Anghyffredin, neu niferus yn lleol**

**Cynefin - twyni lled-sefydlog a sefydlog**

**Gallu arbennig - mae'n darparu neithdar a phaill ar gyfer peillwyr.**



**Celynnen y môr**  
*Eryngium maritimum*



**Planhigyn**

**Cynhyrchydd**

**Niferus, neu doreithiog yn lleol**

**Yn blodeuo - fis Gorffennaf i fis Medi**

**Cynefin - y draethlin, twyni symudol a lled-sefydlog**

**Gallu arbennig - roedd yn cael ei ddefnyddio i drin anhwylderau gwynt a gellir bwyta'r gwreiddiau wedi'u berwi neu eu rhostio. Arferai gael ei ddefnyddio i greu jeli neu losin o'r enw losin caru.**



**Corhedydd y waun**  
*Anthus pratensis*



Anifail > fertebrat > aderyn

Ysydd eilaidd - cigysydd

Cyffredin

Cynefin - twyni symudol, lled-sefydlog  
a sefydlog

Gallu arbennig - dyma hoff riant maeth  
cywion y gog.



**Pibydd coesgoch**  
*Tringa totanus*



Anifail > fertebrat > aderyn

Ysydd eilaidd - cigysydd

Yn dirywio

Cynefin - morfeydd heli a glaswelltir  
y twyni

Gallu arbennig - mae'r adar gwryw'n  
perfformio sioe drawiadol yn yr awyr  
wrth geisio denu cymar.



## Hebog tramor

*Falco peregrinus*



Anifail > fertebrat > aderyn

Ysydd trydyddol - cigysydd

Prin

Cynefin - pob math o dwyni

Gallu arbennig - yr aderyn cyflymaf yn y byd, gan gyrraedd 390km yr awr wrth ddeifio.



## Llwynog

*Vulpes vulpes*



Anifail > fertebrat > mamal

Ysydd trydyddol - cigysydd

Cyffredin

Cynefin - pob math o dwyni

Gallu arbennig - mae llwynogod yn bwyta unrhyw beth bron, gan gynnwys aeron, pryfed, mamaliaid bach ac adar. Oherwydd bod ganddynt fwyd drwy gydol y flwyddyn, nid oes angen iddynt aefgysgu.





**Cwningen**  
*Oryctolagus cuniculus*



**Anifail** > fertebrat > mamal

**Ysydd cynradd** - llysysydd

**Cyffredin**

**Cynefin** - twyni sefydlog

**Gallu arbennig** - peiriannau torri gwair byd natur, yn helpu planhigion bach i dyfu ac yn cloddio tywod.



**Ambarelo'r bwgan**  
*Macrolepiota procera*



**Ffwng**

**Dadelfennydd**

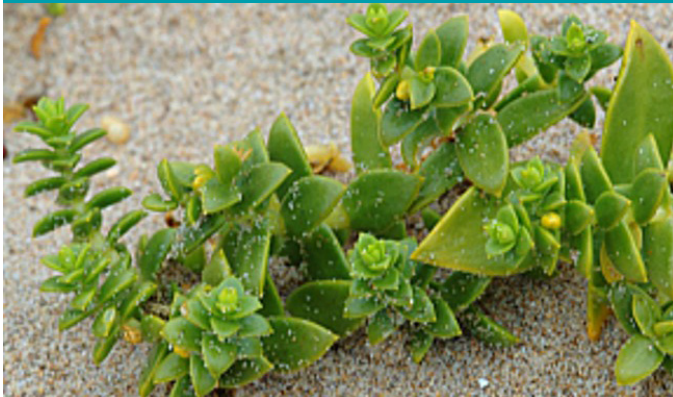
**Cyffredin**

**Cynefin** - twyni sefydlog

**Gallu arbennig** - yng Nghymru, mae tylwyth teg yn defnyddio'r rhain fel ambaréls yn ôl y sôn. Maen nhw'n aml yn tyfu mewn cylchoedd neu 'gylchoedd tylwyth teg'.



**Tywodlys arfor**  
*Honckenya peploides*



**Planhigyn**

**Cynhyrchydd**

**Cyffredin yn lleol**

**Yn blodeuo -** fis Mai i fis Awst

**Cynefin -** y draethlin, egin-dwyni a thwyni symudol

**Gallu arbennig -** mae'r blagur a'r dail yn llawn fitamin A a fitamin C a gellir ei ddefnyddio fel llysieuyn gwyrdd, deiliog naill ai'n amrwd neu wedi'i goginio.



**Tafolen y traeth**  
*Rumex rupestris*



**Planhigyn**

**Cynhyrchydd**

**Mewn perygl -** rhywogaeth a warchodir gan Ewrop

**Yn blodeuo -** fis Mehefin i fis Awst

**Cynefin -** arfordirol

**Gallu arbennig -** mae'r ffrwythau'n arnofio yn nŵr y môr ac yn cael eu gwasgaru ganddo ac mae hyn yn ei alluogi i gytrefu lleoliadau newydd.



## Ceffyl

*Equus caballus*



Anifail > fertebrat > mamal

Ysydd cynradd - llysysydd

Cyffredin

Cynefin - pob math o laswelltir gan gynnwys twyni symudol a sefydlog

Gallu arbennig - bydd yn bwyta deunydd mwy garw, gan ganiatáu i fwy o olau gyrraedd y ddaear sy'n helpu ein rhywogaethau prinnach, llai cystadleuol i oroesi.



## Tegeirian y fign galchog

*Liparis loeselii*



Planhigyn

Cynhyrchydd

Mewn perygl - rhywogaeth a warchodir gan Ewrop

Yn blodeuo - fis Mehefin i fis Gorffennaf

Cynefin - llaciau twyni

Gallu arbennig - mae angen iddo fod wrth ymyl ffwng mycorhisol i allu egino.



## Marchwellt y twyni

*Elymus farctus*



**Planhigyn**

**Cynhyrchydd**

**Cyffredin**

**Yn blodeuo** - fis Mehefin i fis Awst

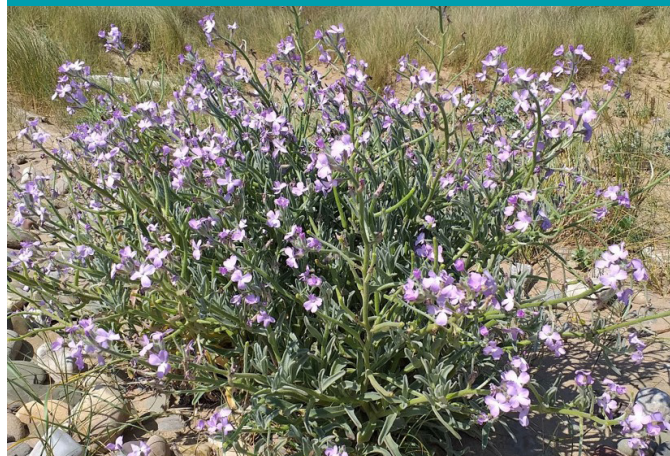
**Cynefin** - egin-dwyni, twyni symudol a thwyni lled-sefydlog

**Gallu arbennig** - rhywogaeth arloesol, dyma un o'r planhigion cyntaf i gytrefu tywod newydd.



## Murwyll arfor

*Matthiola sinuata*



**Planhigyn**

**Cynhyrchydd**

**Prin iawn**

**Yn blodeuo** - fis Mehefin i fis Awst

**Cynefin** - egin-dwyni a thwyni symudol

**Gallu arbennig** - ar ôl blodeuo, gall pen sych y blodyn, sy'n cynnwys hadau, arnofio i safle newydd.

